

## Taller Moebius - Guía Práctica Morenaments

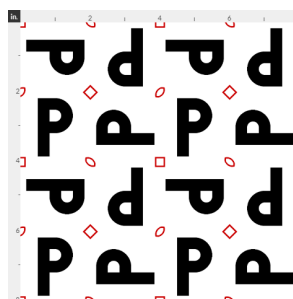
### 1. Uso básico.

- a) Realizar un diseño en la pantalla y observar lo que sucede.
- b) Cambiar el color del lápiz y continuar el diseño.
- c) Elegir distintos tipos de simetrías mediante los botones de arriba a la derecha.
- d) Modificar los puntos del paralelogramo que aparece abajo a la derecha.
- e) Borrar la figura y comenzar nuevamente.

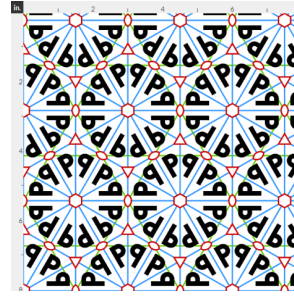
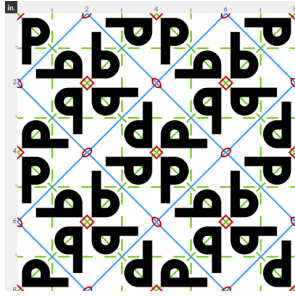
### 2. Traslaciones y rotaciones simples

- a) Seleccionar el grupo de simetría  $p1$ , realizar un diseño e interpretar las transformaciones que se realizan.
- b) Seleccionar el grupo de simetría  $p2$ , realizar un diseño e interpretar las transformaciones que se realizan.
- c) Seleccionar el grupo de simetría  $p4$ , realizar un diseño e interpretar las transformaciones que se realizan.
- d) Añadir las líneas guías que permiten entender mejor las transformaciones.
- e) Seleccionar el grupo de simetría  $p3$ , realizar un diseño e interpretar las transformaciones que se realizan.

### 3. Identificar las transformaciones involucradas y realizar los siguientes diseños



4. Identificar la región fundamental y realizar los diseños eligiendo el grupo apropiado.



5. Utilizando el grupo de simetría indicado, realizar los siguientes diseños de La Alhambra.



(a) cm



(b) cmm